

# 长江经济联合发展（集团）股份有限公司

## 信息公开资料

### 一、企业基本信息

#### 1、企业概况

- (1) 企业名称：长江经济联合发展（集团）股份有限公司
- (2) 企业类型：国有控股
- (3) 成立日期：1992.9.18
- (4) 注册资本：人民币 82517.2034 万元整
- (5) 公司地址：上海市青浦区佳杰路 89 号 6 号楼 5 层
- (6) 联系方式：59751837 传真：59751398 邮编：201703
- (7) 门户网站：<http://www.yudgroup.com/>

#### 2、历史沿革

长江经济联合发展（集团）股份有限公司（以下简称“集团”）是在 1992 年邓小平同志南巡讲话和浦东开发开放的背景下，经同年 5 月长江沿岸中心城市经济协调会第六届市长联席会议倡导，由上海、南京、武汉、重庆四地市政府及交通银行作为发起人，联合沿江其他 27 个城市和 386 家公

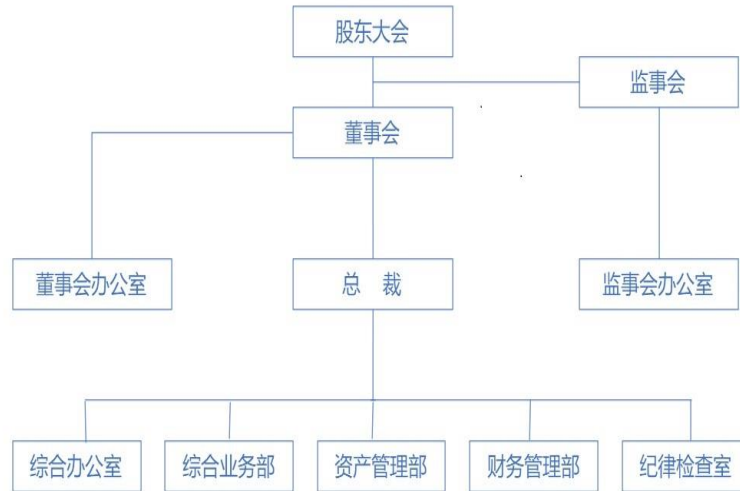
有制、非公有制企业共同组建的企业集团。集团作为国内首家在长江流域探索实践跨省市混合所有制改革的特例，于1996年被国务院批准为“国家120家大型试点企业集团”之一。

集团成立的使命是联合长江流域地方政府、市场、社会等各方资源，共同打造一个促进长江经济带联合发展、协同发展的市场化平台。经过二十多年的演变发展和股权结构调整，集团现有股东221家，股东单位包括上海国资经营有限公司、交通银行股份有限公司、南京安居集团、重庆渝富集团、武汉金融控股集团、杭州金融投资集团等央企、地方国企和沿江中小民营企业。

集团现有业务主要涉及金融服务和股权投资、智慧物流、房地产、基础设施投资、进出口贸易、军工制造等领域。进入新时代和发展新阶段后，集团将坚持“不忘初心、体现使命”，牢牢把握加快长江经济带发展和长三角高质量一体化发展等重大战略机遇，依托遍布长江流域的广大股东资源，聚焦主业、做强品牌，不断提升核心竞争能力和推动区域协同发展能力，努力发挥好“服务长三角、服务长江经济带、服务国家战略”的市场化平台作用。

### 3、组织架构图：

#### 组织架构图



### 4、公司治理结构

董事长：池洪

总裁：舒锋

副总裁：孙立、蔡国良

### 5、董事会组成人员：

董事长：池洪

董事：桂恩良、卢薪、鲁国锋、凌丽敏、任伟林、彭作富、仇白羽、李乐

6、房屋租赁：上海市长宁区新华路 315 号

出租网站：

<https://zlease.suaee.com/lease/#/outsideZL?yulan=1&history=1&leaseId=dabc9e047cb14f77baaa7157b0fef69a20211018111233084>